

FLAT TOP TOWER CRANE



Specifications:

- ▶ Max jib length: 75,00 m
- ▶ Capacity at max length: 2,60 t
- ▶ Max capacity: 16,00 t

WORKS FOR YOU.™

KEY

Zeichenerklärung · Légende · Leyenda · Legenda



Hoisting · Heben · Levage · Elevación · Sollevamento



Trolleying · Katzfahren · Distribution · Distribución · Traslazione carrello



Slewing · Schwenken · Orientation · Orientació · Rotazione



Travelling · Schienenfahren · Translation · Traslación · Traslazione



Directive on noise level · Richtlinie für den Schall-Leistungspegel · Directive sur le niveau acoustique · Directiva sobre el nivel acustico · Direttiva sul livello acustico



Consult us · Auf Anfrage · Nous consulter · Consultarnos · Consultateci



Power requirements · Geforderte Stromstärke · Puissance totale nécessaire · Potencia necesaria · Potenza totale richiesta



Power supply · Stromversorgung · Alimentation · Alimentación · Alimentazione



In service · In Betrieb · En service · En servicio · In servizio



Out of service · Außer Betrieb · Hors service · Fuera de servicio · Fuori servizio



Max. under hook height · Höchste Hakenhöhe · Hauteur maxi. sous crochet · Maxima altura bajo gancho · Altezza max. sotto gancho



Without load, without ballast, max. jib and max. height · Ohne Last und Ballast, mit Maximalausleger und Maximalhöhe · A vide, sans lest, avec flèche et hauteur maximum · Sin carga, sin lastre, con pluma y altura máxima · A vuoto, senza zavorra, braccio max., altezza max.



Counterweight · Gegengewicht · Lest de contre-flèche · Lastre de contra flecha · Zavorra controbraccio

C25

FEM 1004 Out of service wind condition · FEM 1004 Windverhältnisse im Außerbetriebszustand · FEM 1004 Conditions de vent hors service · FEM 1004 Condiciones de viento fuera de servicio · FEM 1004 Condizioni del vento in fuori servizio

CONTENTS

CTT 321-16 HD23

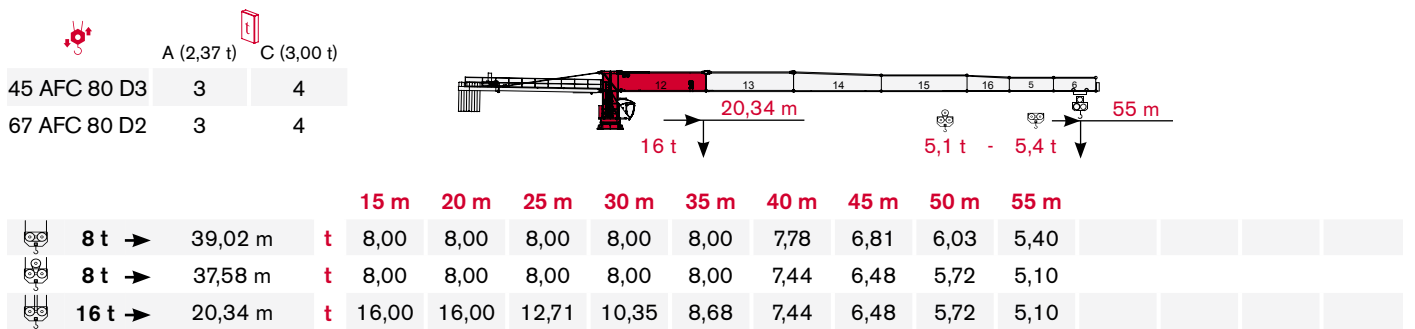
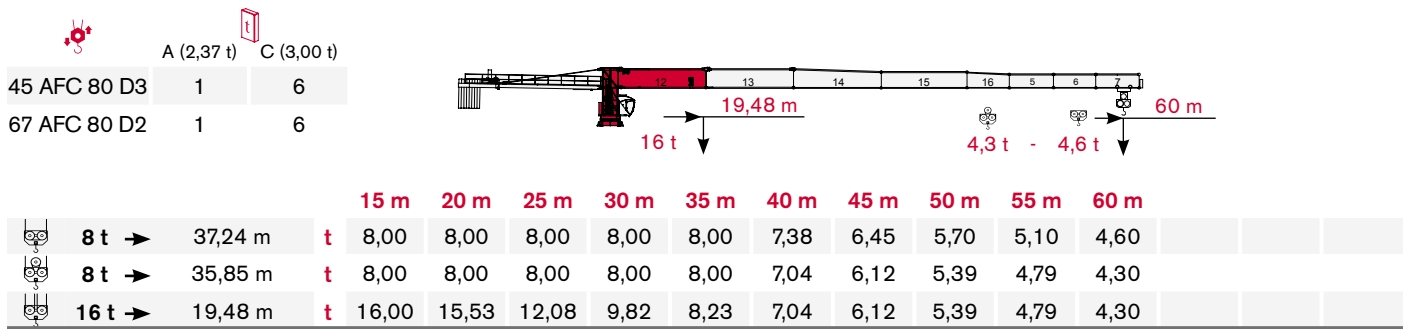
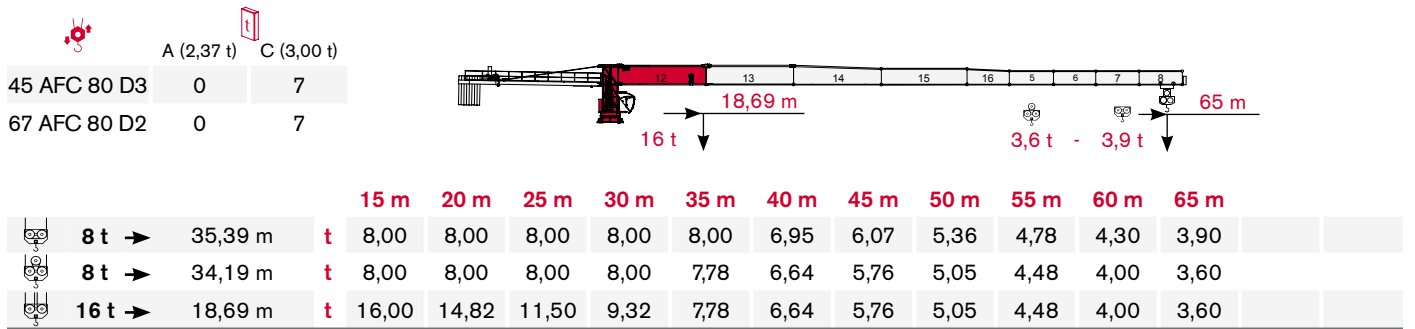
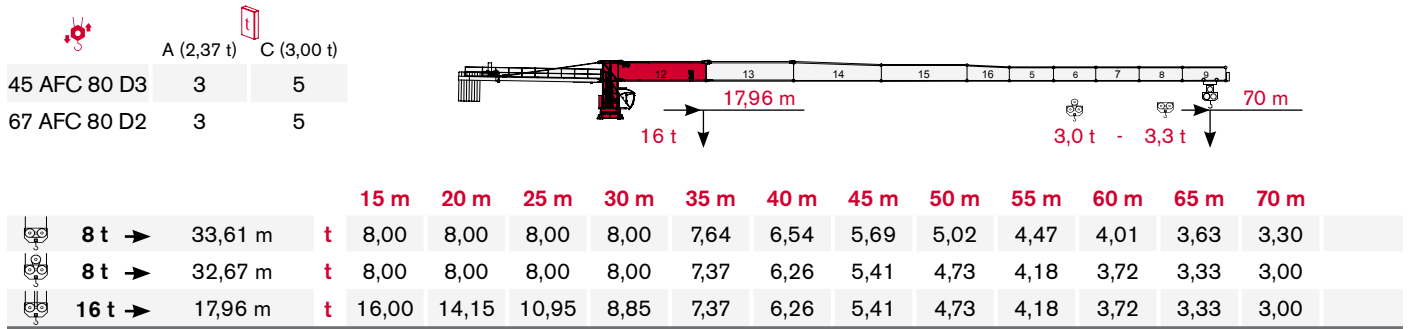
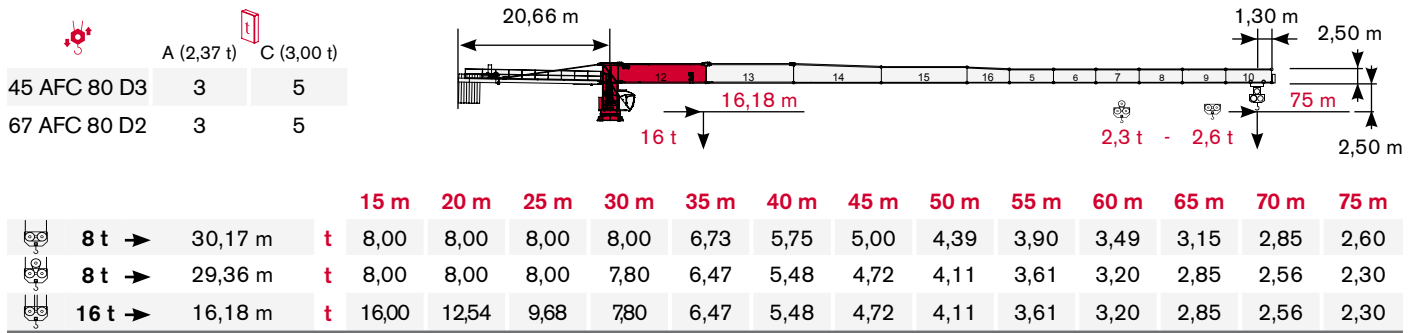
Inhalt · Contenu · Contenido · Indice

Page · Seite · Page · Pàgina · Pagina:

Load Diagram · Lastkurven · Courbes de charges · Curvas de cargas · Diagramma di portata	4
Tower · Turm · Tour · Torre · Torre	6
Other configurations · Aufstellmöglichkeiten · Autres Implantations Otras Implantaciones · Altre Installazioni	8
Mechanisms · Antriebe · Mécanismes · Mecanismos · Meccanismi	9
Transportation · Transport · Transportation · Trasporto	11

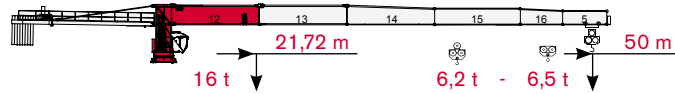
LOAD DIAGRAM

Lastkurven · Courbes de charges · Curvas de cargas · Diagramma di portata



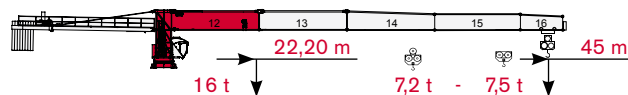
CTT 321-16 HD23

	A (2,37 t)	C (3,00 t)
45 AFC 80 D3	0	6
67 AFC 80 D2	0	6



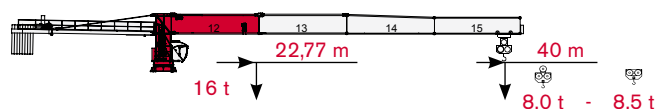
			15 m	20 m	25 m	30 m	35 m	40 m	45 m	50 m
	8 t →	41,63 m	t	8,00	8,00	8,00	8,00	8,00	7,33	6,50
	8 t →	40,19 m	t	8,00	8,00	8,00	8,00	8,00	7,02	6,20
	16 t →	21,72 m	t	16,00	16,00	13,68	11,16	9,37	8,04	7,02

	A (2,37 t)	C (3,00 t)
45 AFC 80 D3	2	4
67 AFC 80 D2	2	4



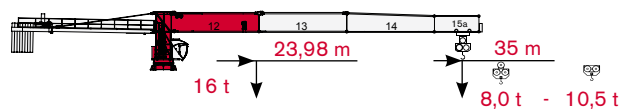
			15 m	20 m	25 m	30 m	35 m	40 m	45 m
	8 t →	42,50 m	t	8,00	8,00	8,00	8,00	8,00	7,50
	8 t →	41,08 m	t	8,00	8,00	8,00	8,00	8,00	7,20
	16 t →	22,20 m	t	16,00	16,00	14,02	11,43	9,60	8,25

	A (2,37 t)	C (3,00 t)
45 AFC 80 D3	0	5
67 AFC 80 D2	0	5



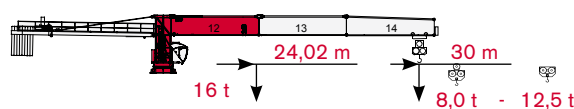
			15 m	20 m	25 m	30 m	35 m	40 m
	8 t →	40,00 m	t	8,00	8,00	8,00	8,00	8,00
	8 t →	40,00 m	t	8,00	8,00	8,00	8,00	8,00
	16 t →	22,77 m	t	16,00	16,00	14,42	11,77	9,90

	A (2,37 t)	C (3,00 t)
45 AFC 80 D3	2	3
67 AFC 80 D2	2	3



			15 m	20 m	25 m	30 m	35 m
	8 t →	35,00 m	t	8,00	8,00	8,00	8,00
	8 t →	35,00 m	t	8,00	8,00	8,00	8,00
	16 t →	23,98 m	t	16,00	16,00	15,28	12,48

	A (2,37 t)	C (3,00 t)
45 AFC 80 D3	0	4
67 AFC 80 D2	0	4




			15 m	20 m	25 m	30 m
	8 t →	30,00 m	t	8,00	8,00	8,00
	8 t →	30,00 m	t	8,00	8,00	8,00
	16 t →	24,02 m	t	16,00	16,00	15,31

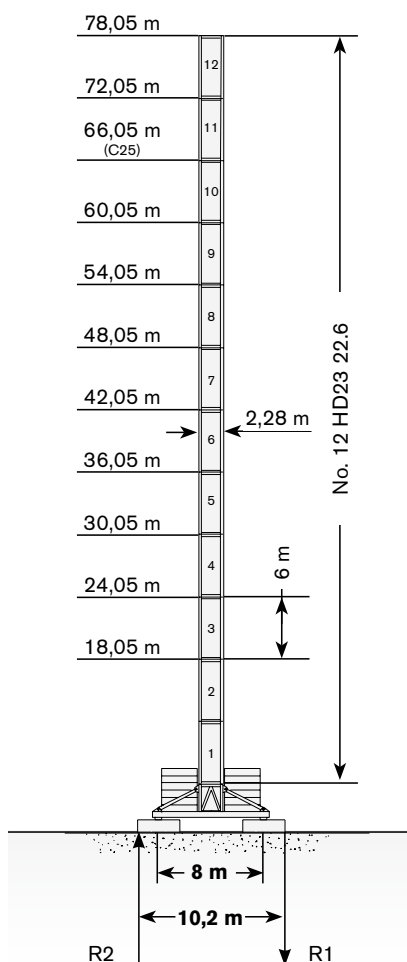
TOWER

Turn · Tour · Torre · Torre


Standard Configurations · Standardkonfiguration · Standard Implantations · Implantaciones Standard · Installazioni Standard

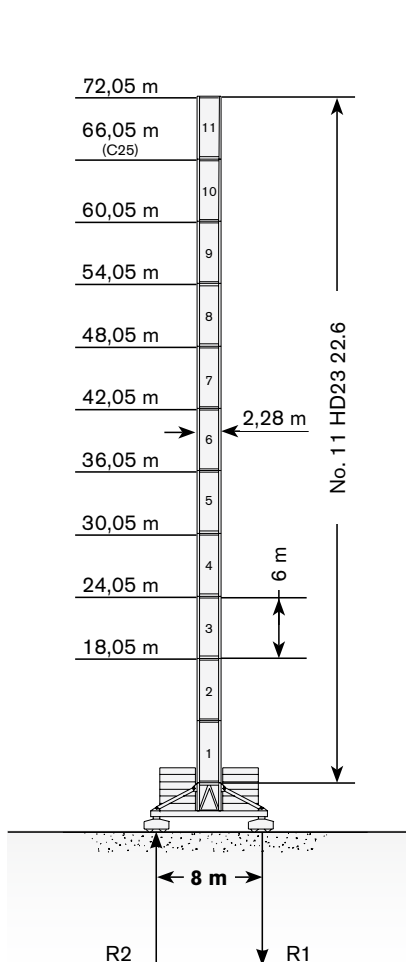
Tower: HD23 & Basement: FP1

	●	◊
R1	-1488 kN	-1899 kN
R2	-302 kN	-366 kN
	1268 kN	




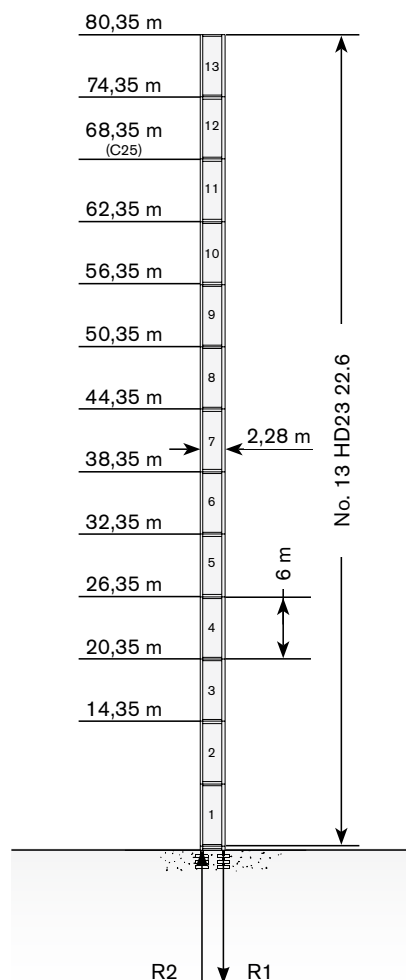
Tower: HD23 & Basement: T1

	●	◊
R1	-1476 kN	-1770 kN
R2	-194 kN	-288 kN
	1242 kN	



Tower: HD23 & Basement: R2

	●	◊
R1	-2751 kN	-4180 kN
R2	2066 kN	3534 kN
	1071 kN	




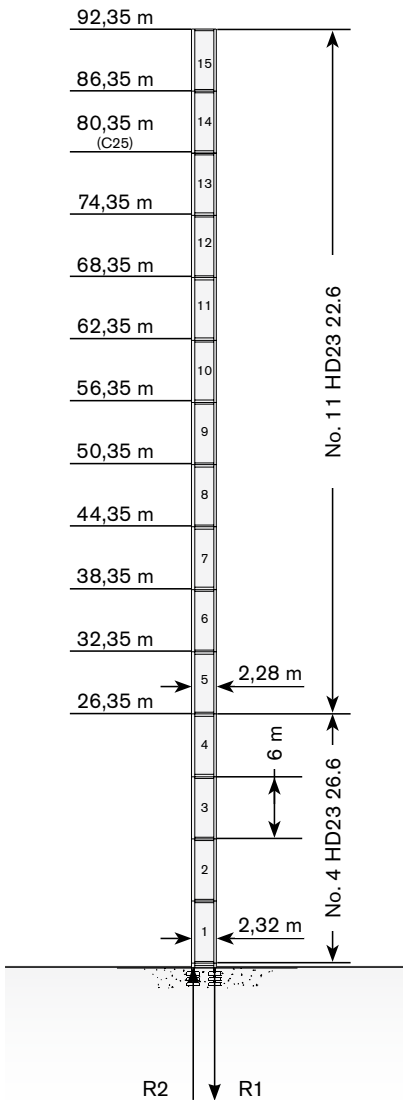
Max. under hook height · Höchstes Hakenhöhe · Hauteur maxi. sous crochet · Maxima altura bajo gancho · Altezza max. sotto gancio

Different heights and tower combinations are available; please consult us · Andere Höhen und Turmkombinationen auf Anfrage · Différentes hauteurs et combinaisons de tour sont disponibles; nous consulter · Hay diferentes alturas y combinaciones de torre disponibles. Consúltanos · Altezze diverse e combinazioni di torre sono disponibili; consultateci



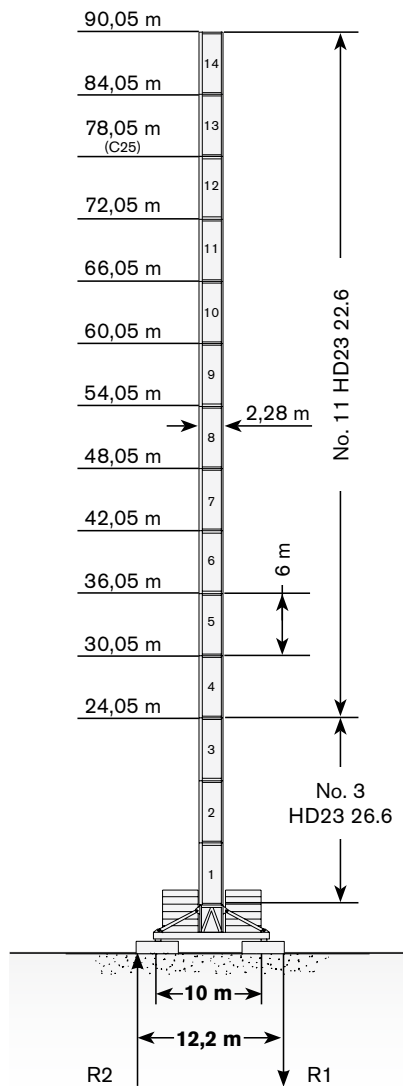
Tower: HD23 & Basement: R3

	●	◊
R1	-3160 kN	-5442 kN
R2	2384 kN	4719 kN
	1225 kN	




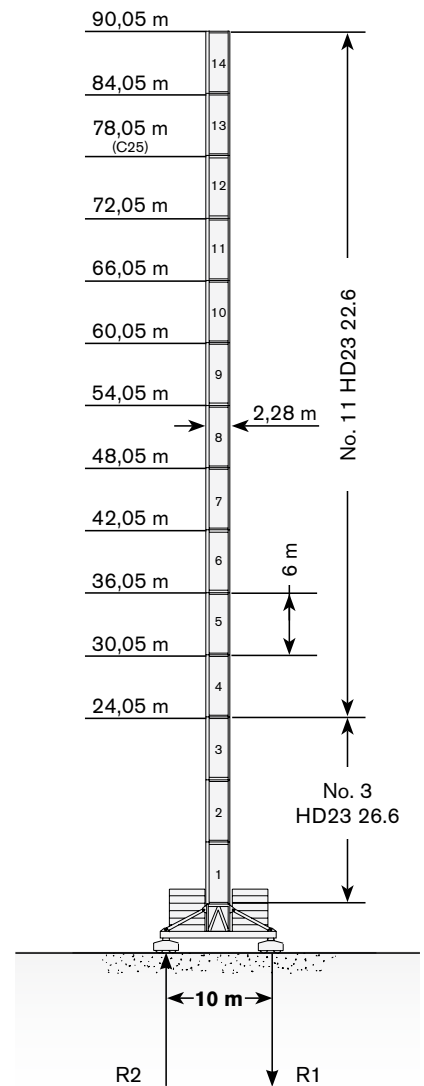
Tower: HD23 & Basement: FP3

	●	◊
R1	-1394 kN	-2002 kN
R2	-416 kN	-371 kN
	1464 kN	



Tower: HD23 & Basement: T3

	●	◊
R1	-1503 kN	-1977 kN
R2	-310 kN	-255 kN
	1464 kN	



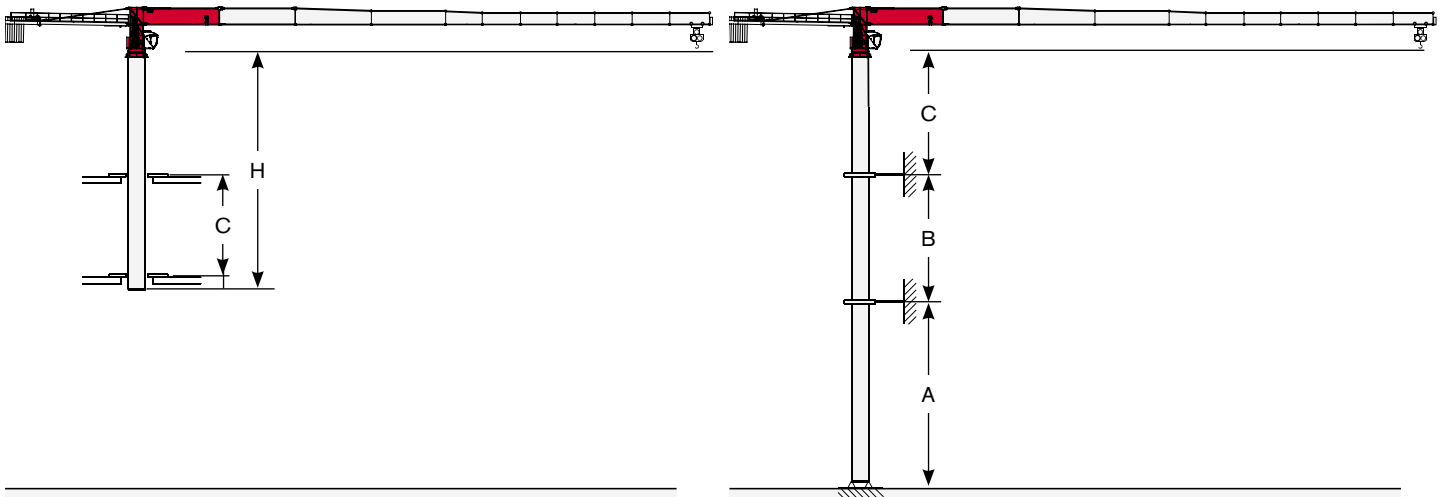
TOWER

Turn · Tour · Torre · Torre

Other configurations · Aufstellmöglichkeiten · Autres Implantations · Otras Implantaciones · Altre Installazioni

Bottom climbing crane · Kletterkran im Gebäude · Télescopage sur dalles · Telescopage grúa trepadora · Gru climbing

Crane tied to the structure · Geankerter Kran · Grue ancrée · Grúa anclada · Gru ancorata



Tower: HD23

C min	H max
10 m	42 m
12 m	48 m
14 m	54 m
16 m	60 m
18 m	60 m

Tower: HD23 & Basement: R2

	min	max
A	42 m	66 m
B	24 m	42 m
C	36 m	

Tower: HD23 & Basement: R3






	min	max
A	48 m	78 m
B	24 m	42 m
C	36 m	

MECHANISMS

CTT 321-16 HD23








Antriebe · Mécanismes · Mecanismos · Meccanismi

Power supply · Stromversorgung · Alimentation · Suministro eléctrico · Alimentazione

				
	45 AFC 80	100 kVA*	400V - 50Hz / 460V - 60Hz	2000/14/CE modificata
	67 AFC 80	110 kVA*	400V - 50Hz / 460V - 60Hz	2000/14/CE modificata

* Crane without travelling equipment – Three movements simultaneous at 90% · Krane ohne Schienenfahren – Drei gleichzeitige Bewegungen mit 90% · Grue sans translation – Trois mouvements simultanés à 90% · Grúa sin traslación – Tres movimientos contemporáneos hechos al 90% · Gru senza traslazione – Tre movimenti contemporanei al 90%

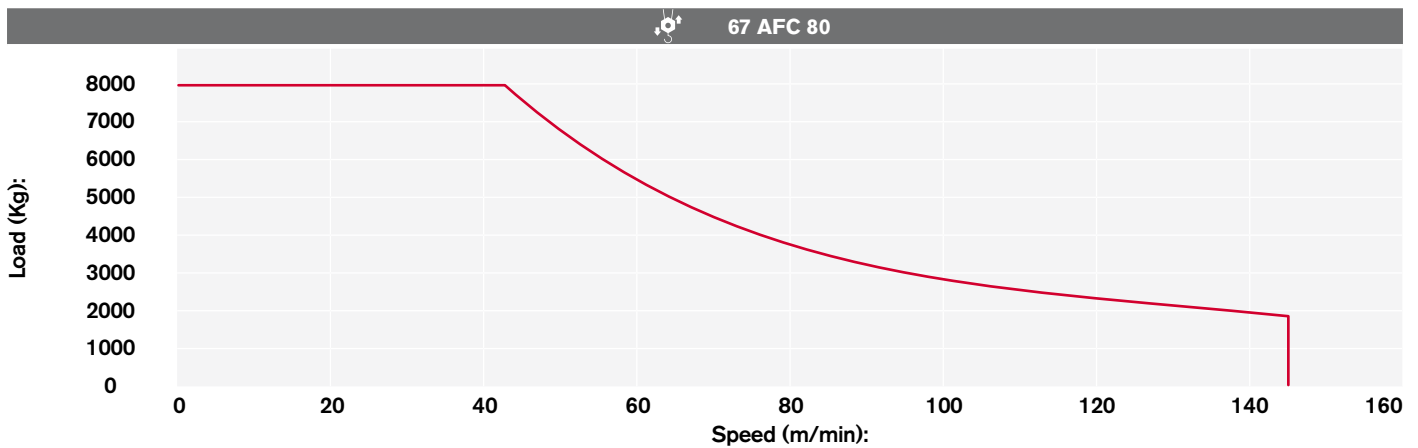
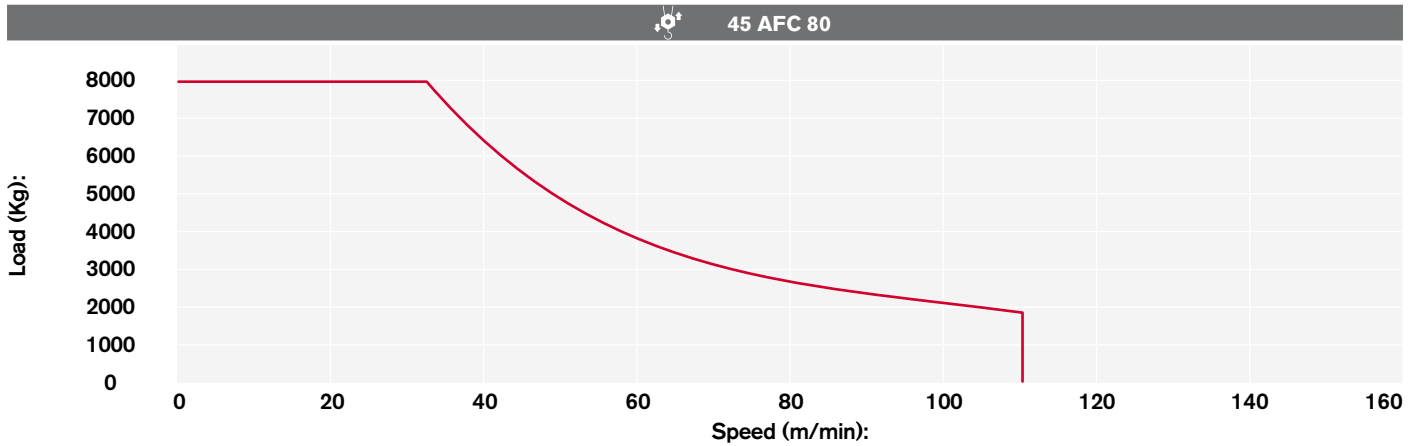
Hoisting · Heben · Levage · Elevación · Sollevamento

			t	m/min	kW	
	45 AFC 80 D3 (Vector)		8	0 → 29	45	720 m
			6	0 → 37		
			4	0 → 53		
			2	0 → 94		
			1,7	0 → 110		
			16	0 → 14,5		
			12	0 → 18,5		
			8	0 → 26,5		
			4	0 → 47		
			3,4	0 → 55		
	67 AFC 80 D2 (Vector)		8	0 → 41	67	720 m
			6	0 → 54		
			4	0 → 76		
			2	0 → 132		
			1,85	0 → 145		
			16	0 → 20,5		
			12	0 → 27		
			8	0 → 38		
			4	0 → 66		
			3,7	0 → 72,5		



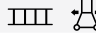
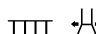
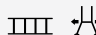
MECHANISMS

Antriebe · Mécanismes · Mecanismos · Meccanismi

Hoisting Speed · Heben Geschwindigkeit · Vitesse de Levage ·
Velocidad de Elevación · Velocità' di Sollevamento

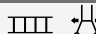
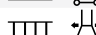
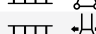


Additional Specifications · Weitere Leistungsdaten · Spécifications additionnelles · Otras prestaciones · Altre movimentazioni

	DVF 3 8 D1	12,5 → 47 → 99 m/min	7,5 kW
	SCC 2 2 112 LC	0,75 r.p.m.	2 x 15 kW
	TVF 2RG 4M9 D1	0 → 24 m/min	4 x 9 kW
	TSR 2RG 4M8	12 → 24 m/min (50 Hz) 14 → 28 m/min (60 Hz)	4 x 80 Nm
	TSR 4RG 4M8	12 → 24 m/min (50 Hz) 14 → 28 m/min (60 Hz)	4 x 80 Nm



Tower height max.

		T1	T3
	TVF 2RG 4M9 D1	54,05 m	54,05 m
	TSR 2RG 4M8	60,05 m	66,05 m
	TSR 4RG 4M8	> 60,05 m	> 66,05 m

TRANSPORTATION

CTT 321-16 HD23





Transport · Transport · Conducción · Trasporto

Packing list

CTT 321-16 HD23	DESCRIPTION · BESCHREIBUNG · DESCRIPTION · DESCRIPCIÓN · DESCRIZIONE	LENGTH · LÄNGE · LONGUEUR · LONGITUD · LUNGHEZZA	WIDTH · BREITE · LARGEUR · ANCHURA · LARGHEZZA	HEIGHT · HÖHE · HAUTEUR · ALTURA · ALTEZZA	QUANTITY · MENGE · QUANTITÉ · CANTIDAD · QUANTITÀ	WEIGHT · GEWICHT · POIDS · PESO · PESO
	8x8 m UNDERCARRIAGE STRUT MOUNTING TOWER SECTION	2,90 m	2,90 m	2,90 m	1	9150 kg
	8x8 m UNDERCARRIAGE STRUT	4,30 m	0,30 m	2,25 m	4	1820 kg
	8x8 m UNDERCARRIAGE INTERNAL BEAM	4,00 m	0,16 m	0,33 m	4	210 kg
	8x8 m UNDERCARRIAGE EXTERNAL BEAM	5,96m	0,30 m	0,33 m	4	626 kg
	10x10 m UNDERCARRIAGE STRUT MOUNTING TOWER SECTION	3,00m	3,00 m	3,10 m	1	10450 kg
	10x10 m LEFT + RIGHT UNDERCARRIAGE STRUT	5,70 m	2,60 m	0,70 m	2 left + 2 right	3825 kg
	CROSSBEAM FOR TRAVELLING 10x10 m UNDERCARRIAGE	7,00 m	2,20 m	0,40 m	2	2030 kg
	10x10 m UNDERCARRIAGE ELECTRICAL BOX SUPPORT PLATFORM FOR TVF 4RT 4M9 TRAVELLING DRIVE UNIT	5,70 m	2,20 m	2,40 m	1	1300 kg
	10x10 m UNDERCARRIAGE ELECTRICAL BOX SUPPORT PLATFORM FOR TSR 4RG 4M8 TRAVELLING DRIVE UNIT	5,60 m	2,10 m	3,70 m	1	645 kg
	TOWER SECTION HD23 26.6	6,00 m	2,43 m	2,32 m	1	6473 kg*
	TOWER SECTION HD23 22.6	6,00 m	2,28 m	2,29 m	1	4823 kg*
	TOWER SECTION HD23 22.3	3,00 m	2,29 m	2,28 m	1	2550 kg*
	SLEWING UNIT CTT321-16 HD23	3,00 m	2,30 m	2,20 m	1	8510 kg

TRANSPORTATION

Transport · Transport · Conducción · Trasporto

CTT 321-16 HD23	DESCRIPTION · BESCHREIBUNG · DESCRIPTION · DESCRIPCIÓN · DESCRIZIONE	LENGTH · LÄNGE · LONGUEUR · LONGITUD · LUNGHEZZA	WIDTH · BREITE · LARGEUR · ANCHURA · LARGHEZZA	HEIGHT · HÖHE · HAUTEUR · ALTURA · ALTEZZA	QUANTITY · MENGE · QUANTITÉ · CANTIDAD · QUANTITÀ	WEIGHT · GEWICHT · POIDS · PESO · PESO
	SLEWING UNIT PLATFORM	2,20 m	0,60 m	1,60 m	1	133 kg
	CAB EVO 1.5 PLATFORM	4,40 m	1,80 m	2,40 m	1	1852 kg
	CAB SECTION CTT 321-16	5,50 m	1,70 m	2,50 m	1	4334 kg
	COUNTERJIB 1B	6,10 m	1,60 m	0,90 m	1	2330 kg
	COUNTERJIB 2B	10,00 m	1,70 m	1,00 m	1	3680 kg
	COUNTERJIB 3B	5,30 m	1,90 m	2,40 m	1	45 AFC 80 4960 kg 67 AFC 80 5064 kg
	COUNTERJIB PLATFORMS UNIT	4,50 m	0,70 m	0,40 m		880 kg
	DERRICK (OPTIONAL)	1,40 m	0,30 m	2,40 m	1	210 kg
	JIB SECTION - 12 TT15 24.10	10,60 m	1,70 m	2,50 m	1	4800 kg
	JIB SECTION - 13 TT15 15.10	10,60 m	1,50 m	2,40 m	1	3383 kg
	JIB SECTION - 14 TT15 15.10	10,50 m	1,50 m	2,40 m	1	2499 kg
	JIB SECTION - 15 TT15 15.10	10,30 m	1,50 m	2,10 m	1	1913 kg
	JIB SECTION - 16 TT15 15.05	5,30 m	1,50 m	2,00 m	1	871 kg

CTT 321-16 H20	DESCRIPTION · BESCHREIBUNG · DESCRIPTION · DESCRIPCIÓN · DESCRIZIONE	LENGTH · LÄNGE · LONGUEUR · LONGITUD · LUNGHEZZA	WIDTH · BREITE · LARGEUR · ANCHURA · LARGHEZZA	HEIGHT · HÖHE · HAUTEUR · ALTURA · ALTEZZA	QUANTITY · MENGE · QUANTITÉ · CANTIDAD · QUANTITÀ	WEIGHT · GEWICHT · POIDS · PESO · PESO
	JIB SECTION - 05 TT15 15.05	5,30 m	1,50 m	1,70 m	1	747 kg
	JIB SECTION - 06 TT15 15.05	5,20 m	1,50 m	1,70 m	1	575 kg
	JIB SECTION - 07 TT15 15.05	5,20 m	1,50 m	1,70 m	1	448 kg
	JIB SECTION - 08 TT15 15.05	5,20 m	1,50 m	1,70 m	1	351 kg
	JIB SECTION - 09 TT15 15.05	5,10 m	1,50 m	1,60 m	1	318 kg
	JIB SECTION - 10 TT15 15.05	5,10 m	1,50 m	1,60 m	1	272 kg
	JIB POINT 16T	1,70 m	0,90 m	1,60 m	1	170 kg
	TROLLEY 16T	2,20 m	1,80 m	1,20 m	1	490 kg
	HOIST WINCH UNIT FOR 30 TO 55 M JIB	1,20 m	0,50 m	2,00 m	1	500 kg

* inclusive of ladders, platforms and assembly equipment

** complete of platforms and protections

*** complete of trolley winch and various accessories

NOTES

Notizen · Note · Apunte · Appunti

www.terexcranes.com

Effective Date: January 2011.

Product specifications and prices are subject to change without notice or obligation. The photographs and/or drawings in this document are for illustrative purposes only. Refer to the appropriate Operator's Manual for instructions on the proper use of this equipment. Failure to follow the appropriate Operator's Manual when using our equipment or to otherwise act irresponsibly may result in serious injury or death. The only warranty applicable to our equipment is the standard written warranty applicable to the particular product and sale and Terex makes no other warranty, express or implied. Products and services listed may be trademarks, service marks or trade-names of Terex Corporation and/or its subsidiaries in the USA and other countries. All rights are reserved. Terex® is a registered trademark of Terex Corporation in the USA and many other countries.

Gültig ab: Januar 2011.

Produktbeschreibungen und Preise können jederzeit und ohne Verpflichtung zur Ankündigung geändert werden. Die in diesem Dokument enthaltenen Fotos und/oder Zeichnungen dienen rein anschaulichen Zwecken. Anweisungen zur ordnungsgemäßen Verwendung dieser Ausrüstung entnehmen Sie bitte dem zugehörigen Betriebshandbuch. Nichtbefolgung des Betriebshandbuchs bei der Verwendung unserer Produkte oder anderweitig fahrlässiges Verhalten kann zu schwerwiegenden Verletzungen oder Tod führen. Für dieses Produkt wird ausschließlich die entsprechende, schriftlich niedergelegte Standardgarantie gewährt. Terex leistet keinerlei darüber hinaus gehende Garantie, weder ausdrücklich noch stillschweigend. Die Bezeichnungen der aufgeführten Produkte und Leistungen sind gegebenenfalls Marken, Servicemarken oder Handelsnamen der Terex Corporation und/oder ihrer Tochtergesellschaften in den USA und anderen Ländern. Alle Rechte vorbehalten. „TEREX“ ist eine eingetragene Marke der Terex Corporation in den USA und vielen anderen Ländern.

Date d'effet : Janvier 2011.

Les spécifications et prix des produits sont sujets à modification sans avis ou obligation. Les photographies et/ou dessins contenus dans ce document sont uniquement pour illustration. Veuillez vous référer à la notice d'utilisation appropriée pour les instructions quant à l'utilisation correcte de cet équipement. Tout manquement au suivi de la notice d'utilisation appropriée lors de l'utilisation de notre équipement ou tout acte autrement irresponsable peut résulter en blessure corporelle sérieuse ou mortelle. La seule garantie applicable à notre équipement est la garantie standard écrite applicable à un produit et à une vente spécifique. Terex n'offre aucune autre garantie, expresse ou implicite. Les produits et services proposés peuvent être des marques de fabrique, des marques de service ou des appellations commerciales de Terex Corporation et/ou ses filiales aux Etats Unis et dans les autres pays, et tous les droits sont réservés. «TEREX» est une marque déposée de Terex Corporation aux Etats Unis et dans de nombreux autres pays.

Fecha efectiva: Enero 2011.

Los precios y las especificaciones de productos pueden sufrir cambios sin aviso previo u obligación. Las fotografías o dibujos de este documento tienen un fin meramente ilustrativo. Consulte el manual de instrucciones del operador correspondiente para más información sobre el uso correcto de este equipo. El hecho de no respetar el manual del operador correspondiente al utilizar el equipo o actuar de forma irresponsable puede suponer lesiones graves o fatales. La única garantía aplicable a nuestro equipo es la garantía escrita estándar correspondiente a cada producto y venta, y TEREX no amplía dicha garantía de forma expresa o implícita. Los productos y servicios mencionados pueden ser marcas registradas, marcas de servicio o nombres de marca de TEREX Corporation o de sus filiales en Estados Unidos de América y otros países, y se reservan todos los derechos. „TEREX“ es una marca comercial registrada de Terex Corporation en Estados Unidos de América y muchos otros países.

Data di inizio validità: Gennaio 2011.

Ci riserviamo il diritto di modificare le specifiche e i prezzi dei prodotti in ogni momento e senza preavviso. Le fotografie e/o i disegni contenuti in questo documento sono destinati unicamente a scopi illustrativi. Consultare le istruzioni sull'uso corretto di questo macchinario, contenute nell'opportuno Manuale dell'operatore. L'inottemperanza delle istruzioni contenute nel Manuale dell'operatore del macchinario e altri comportamenti irresponsabili possono provocare gravi lesioni, anche mortali. L'unica garanzia applicabile ai nostri macchinari è la garanzia scritta standard applicabile al particolare prodotto e alla particolare vendita; Terex è esonerata dal fornire qualsiasi altra garanzia, esplicita o implicita. I prodotti e servizi elencati possono essere dei marchi di fabbrica, marchi di servizio o nomi commerciali di TEREX Corporation e/o società affiliate negli Stati Uniti d'America e altre nazioni e tutti i diritti sono riservati. „TEREX“ è un marchio registrato di Terex Corporation negli USA e molti altri Paesi.

Copyright 2011 Terex Corporation

Terex Cranes, Global Marketing, Dinglerstraße 24, 66482 Zweibrücken, Germany
Tel. +49 (0) 6332 830, Email: info.cranes@terex.com, www.terexcranes.com

Brochure Reference: TC-DS-M-E/F/G/I/S-CTT321-16 HD23-01/11



WORKS FOR YOU.™

Courtesy of CraneMarket.com